



Luxus Haiser

Immobilie Fir Verkauf Zu Hua Hin

Wann Dir op der Sich no e puer vun de beschten Immobilien ze verkafen zu Hua Hin sidd, kënt Dir The Bibury Property kontaktéieren. Als ee vun de stäerkste zouverlässeg Immobilien Betreiber zu Hua Hin, këmmere mir ëm déi genee Besoine vun all Client op eng verantwortlech Manéier. Egal ob Dir Äert Dramhaus wëllt bauen oder en Investitiounseigendom bauen, mir hunn Är Bedierfnesser ofgedeckt.



NUMMER VUN PLOTTEN
29 HOMES



LAND AREA
VUN 550 SQ.M.



MODERN
DESIGN



SUPER
LOCATIOUN





VILLA PINE

3 Schlofkummer | 2 Buedzëmmer | 8 x 4 Pool

Dës Luxusvilla bitt de Fridden an d'Rou vun engem richtegen tropesche Verstoppt, zesumme mat all de modernen Komfort, déi Dir vun engem Luxushaus erwaart, gratis mächtig Solarzellen sinn natierlech och abegraff fir Är Komfort um Daach & d'Villa ass entworfen mat niddereg Ënnerhalt am Kapp.

Déi voll ausgestatteten Designer Kichen fléisst direkt op d'Poolterrass, mécht et bequem fir Outdoor Alfresco DiningBBQ ënner de Stären. D'Superior \ u0026 grousst Meeschtesch Schlofkummer kënn mat direktem Pool Zougang fir all déi fréi Mueres Dips wärend Dir de Bierg an der Distanz kuckt, déi ni beandrockt.



Land Beräich:	550 sqm
Interne Beräich:	117 sqm
Terrass:	28,6 SQM
Total Wunnfläch:	145,6 SQM



VILLA TEAK

3 Schlofkummer | 3 Buedzëmmer | 8 x 4 Pool

Déi voll iwverdeckt Terrass ass einfach zougänglech aus der Kichen \ u0026 Wunnzëmmer fir d'lessen op der Säit bequem an einfach ze maachen. D'Designer Kichen kënt voll mat modernen Apparater ausgestattet an de Wunnzëmmer huet e modernt Ënnerhalungsberäich. Den Daach ass suergfältig entworfen mat mächtege Solarzellen, fir d'Liewen ënner der Sonn agreabel cool ze maachen ënner den Inverter Loftcons, déi an all Raum installéiert sinn.

D'Villa bitt Architektur inspiréiert vum skandinaveschen Design, an dëst minimalistesch, attraktiv awer funktionellt Erscheinungsbild gëtt duerch d'Dekor & Miwwelen vun der Immobilie widderholl.



Land Beräich:	550 sqm
Interne Beräich:	132 sqm
Terrass:	65 sqm
Total Wunnfläch:	197 sqm

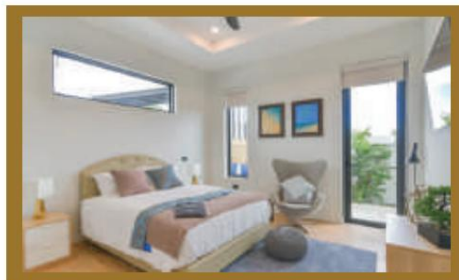


VILLA PALM

3 Schlofkummer | 2 Buedzëmmer | 9 x 4 Pool

Villa Palm, bitt 263 m2 Wunnfläch inklusiv enger grousser oppener Wunnzëmmer. D'Terrasseberäich dobaussen huet e rieseg opskaléierten 9 x 4 Meter laang Salzwaasser Schwämm. Dir sidd gewaart vun der Outdoor Terrass mat wonnerschéinen Outdoor Entspannungsberäich ideal fir Gäscht ze kréien, während Dir déi wonnerschéi Vue iwver d'natierlech Ëmfeld mat enger spektakulärer Panoramavue iwver déi nooste Bierger schätzt.

Dat groust gutt ernannt Master-Schlofkummer kënnt mat engem fräi stännegen Designer Badewanne mat direkten Zougang zum upscale agebaute Spadséiergank \ u0026 en suite Buedzëmmer mat enger riseger Reenduschk mat Vue op de Poolberäich.



Land Beräich:	570 m ²
Interne Beräich:	154 sqm
Terrass:	75 qm
Total Wunnfläch:	229 sqm

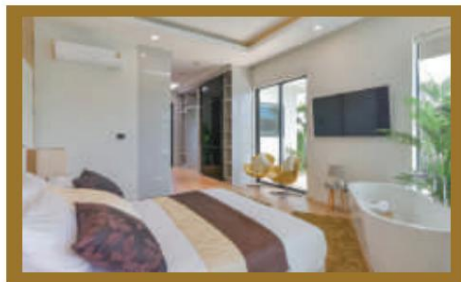


VILLA ECH

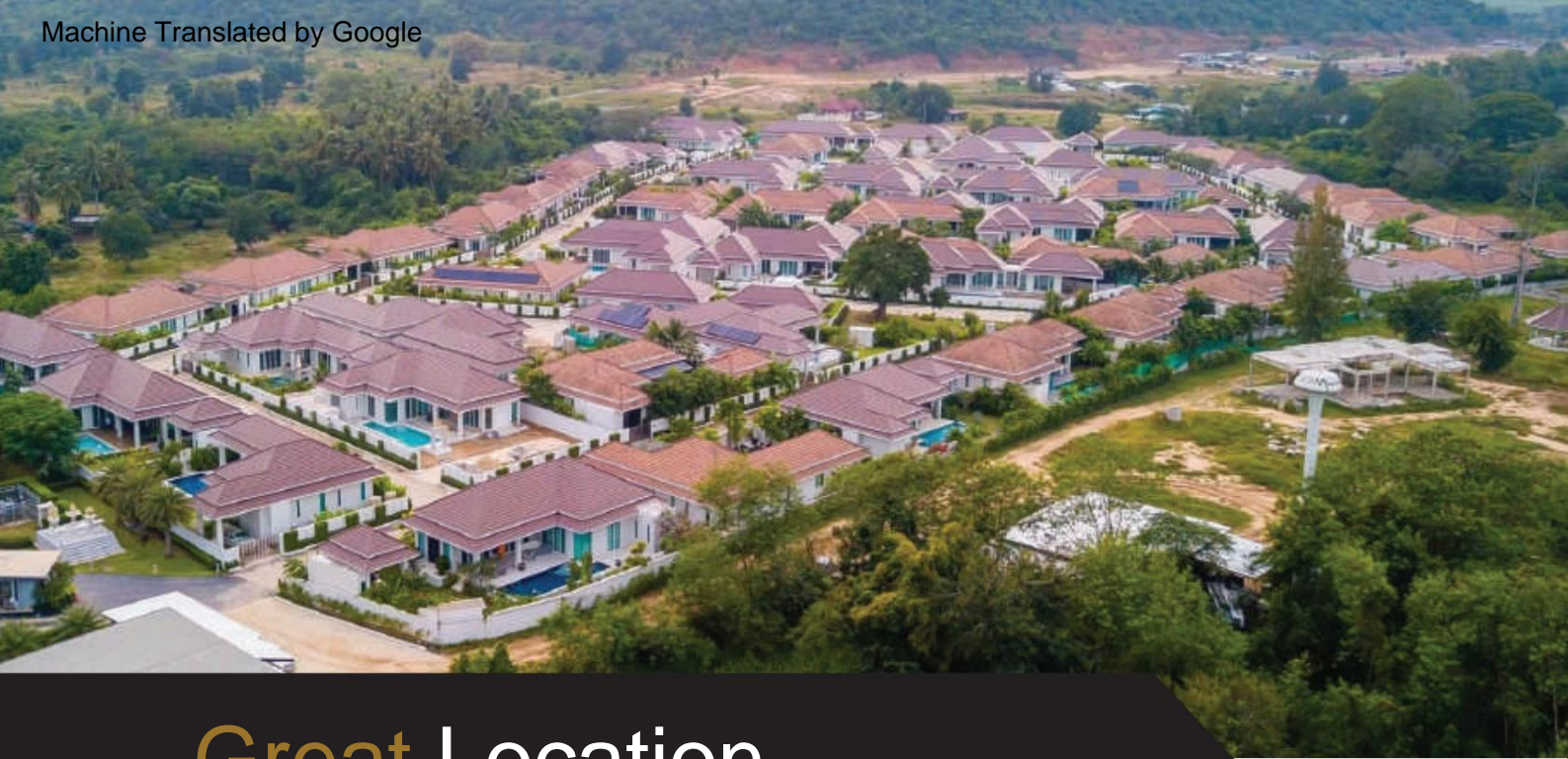
3 Schlofkummer | 4 Buedzëmmer | 10 x 4 Salzwaasser Pool

déi gréissten a luxuriéisste modern Villa déi mir ubidden, mat engem generéisen 293 m2 Wunraum a Bam gross op Suite Schlofkummeren. Open Plang Wunzëmmer mat héigen Plafongen ugeschloss an d'Kichen an lesszëmmer, nëmmen opgedeelt mat enger halwer Mauer getrennte Buedemniveauen, wat dem Raum e super Look & Gefill gëtt.

All Zëmmer hunn direkten Zougang zum Salzwasser Poolterrassberäich. Gigantesch Glasfënstere vu Buedem bis Plafong ginn en extrem markant Raumsënn vu Liichtraum. Den aussergewöhnleche Master-Schlofkummer Design, kënn mat verbonne private Buedzëmmer a Kleederschaf.



Land Beräich:	570 m ²
Interne Beräich:	178 m ²
Terrass:	92,5m ²
Total Wunnfläch:	270,5 SQM



Great Location

Luxury Home ass nëmme 9 km vum zentrale Hua Hin an engem beandrockende, erhiewte Biergebitt mat engem natierleche Floss. D'Plaz profitéiert vun enger konstanter kille Brise, bléie üppige Landschaften, a bléiend Déieren, während nach ëmmer vun der moderner Infrastruktur profitéiert. Déi nooste Restauranten sinn all gutt bannent 3 km an déi meescht hunn europäesch Gestuon an / oder Kichecheffe. Fir déi, déi Fitness prioritär stellen, ass d'Géigend ideal fir Spazéieren, Véloen a Joggen.

D'Plaz bitt Proximitéit zu Top Golf Coursen (Banyan, Black Mountain, Royal Thai Golf Course, etc ...), de Contournement op Bangkok (déi d'Fuert vum Red Mountain op Bangkok gutt ënner 2,5 Stonnen mécht), an all Servicer wéi Wäschmëttelen, Komfortgeschäfte, Salonnen, Caféen a sou weider, sinn all bannent 5 Minutte Fahrt. Et ass och bannent einfach z'erreechen vum Black Mountain Waasserpark.

Luxus Heem wäert mat zwee Wieder am Kapp bauen: Luxus a Komfort. Mat méi wéi 7 Villaen, vun deenen Dir kënnt wielen, bitt The Bibury Luxury Home wierklech all Rou an Entspannung, no deem Dir sicht. Nach méi wéi dat, et garantéiert datt déi atemberaubend Landschaft ronderëm d'Villaen vun alle Säiten och ni vun "moderner Technologie" geännert gëtt.

Luxus Heem ass d'Zort Plaz wou Dir wëllt wenden wann Dir richteg Entspannung sicht, wäit vun der verréckter Mass. Ëmgi vun enger friddlecher Kuliss an op enger Plaz wou d'Stille méi wéi alles geschätzt ass, gëtt eng Villa hei lech de Fridden vum Geescht, deen Dir ëmmer an der Grousstad wollt hunn - awer ni konnt erreechen.

Trotzdem, all eenzel Saach, déi Dir braucht, wäert am Zougang sinn, vum exzellente Waasserpark zu Hua Hin bis zu de wonnerschéine Plagen an der Stad och. Et gëtt absolut kee Wee fir lech hei ze langweilen ze liewen, well Hua Hin lech all Zort Ënnerhaltung kann ubidden, déi Dir wëllt!





ECO frëndlech

Mir wëllen gréng mat Solarpanneauen

"Erneierbar an ëmweltfrëndlech"



Inverter Klimaanlagen si méi mächtig, bidden grouss Erspuernesser a si besser fir d'Temperatur z'erhalen am Verglach mat Net-Inverter Klimaanlagen

Wann d'Inverter Klimaanlag ageschalt ass, funktionnéiert de Kompressor mat héijer Geschwindigkeit fir de Raum séier ze killen oder z'erhëtzen. Wéi d'Raumtemperatur un déi festgeluechte Temperatur kënnt, verlangsamt de Kompressor, eng konstant Temperatur behalen an Energie spueren. Inverter Klimaanlag benotzt normalerweis tëscht 30-50% manner Strom fir ze bedriewen

LEDs (Light Emitting Diodes) sinn zolidd Glühbirnen, déi extrem energieeffizient sinn an de Stromverbrauch ëm bis zu 80% reduzéiere kënnen iwwer konventionell Belichtungssystemer mat méi laanger Liewensdauer bis zu dräi Joer oder méi.





Garantéiert duerch vill Auszeechnunge

Schlüssel Feature vum Projet

- ✓ Smart Home Technologie
- ✓ Land Allocation Lizenz, voll Besetz
- ✓ Zouverlässseg Regierung Waasser & Elektresch Versuergung
- ✓ 8 M Projet Beton Stroossen
- ✓ Gated & Séchert Gemeinschaft
- ✓ Luxus Finishing Produkter & Marken
- ✓ Méisproocheg Site Manager
- ✓ 10 Minutte Vun Down Town
- ✓ Ènnerierdesch Pest Kontroll
- ✓ INVERTER Klimaanlage
- ✓ American Standard Sanitär
- ✓ European Standard Electrical System
- ✓ Europäesch Designer Kichen
- ✓ Aménagéierten Gaart & Sprinkler System
- ✓ 10 Joer Entwéckler Geschicht +180 Haiser Verkaaft
- ✓ Multi Award Gewënner Entwéckler
- ✓ Fitness Sall
- ✓ Gemengerot Tropical Park Mat Lafbunn
- ✓ Kanner Spillplaz
- ✓ Privat & Séchert Gemeinschaft
- ✓ Professionelle Locatiounsschema Programm verfügbar
- ✓ Off Plan Custom Build Villa Designs méiglech
- ✓ Bierg Landschaft An Prime Location
- ✓ Elektresch Stol Gates
- ✓ Berufflech Juristesch Beroder & Kontrakter
- ✓ Dach Isolatioun
- ✓ Shuttle Bus
- ✓ Alarm & CCTV System