



# Maisons de luxe

Propriété à vendre à Hua Hin



Si vous êtes à la recherche de certaines des meilleures propriétés à vendre à Hua Hin, vous pouvez contacter The Bibury Property. En tant que l'une des sociétés immobilières les plus fiables de Hua Hin, nous nous occupons des besoins exacts de chaque client de manière responsable. Que vous souhaitiez construire la maison de vos rêves ou construire un immeuble de rapport, nous couvrons vos bes



NOMBRE DE PARCELLES

29 MAISONS



AIRE D'ATTERRISSAGE

À PARTIR DE 550 M<sup>2</sup>



MODERNE

CONCEPTION



SUPER

EMPLACEMENT





# VILLA PIN

3 Chambres | 2 Salles de bains | Piscine 8x4

Cette villa de luxe offre la paix et la tranquillité d'un véritable refuge tropical, ainsi que toutes les commodités modernes que vous attendez d'une maison de luxe. De puissantes cellules solaires gratuites sont bien sûr également incluses pour votre commodité sur le toit et la villa est conçue avec peu d'entretien à l'esprit.

La cuisine design entièrement équipée donne directement sur la terrasse de la piscine, la rendant pratique pour les repas en plein air et les barbecues sous les étoiles. La chambre principale supérieure et spacieuse est dotée d'un accès direct à la piscine pour tous ces plongeurs matinaux tout en regardant la montagne au loin et cela ne manque jamais d'impressionner.



Aire d'atterrissage:	550 m <sup>2</sup>
Zone interne :	117 m <sup>2</sup>
Terrasse:	28,6 m <sup>2</sup>
Surface habitable totale :	145,6 m <sup>2</sup>



# VILLA TECK

3 Chambres | 3 salles de bains | Piscine 8x4

La terrasse entièrement couverte est facilement accessible depuis la cuisine et le salon pour rendre les repas à l'extérieur pratiques et faciles. La cuisine design est entièrement équipée d'appareils modernes et le salon dispose d'un espace de divertissement ultramoderne. Le toit est soigneusement conçu avec de puissantes cellules solaires, pour rendre la vie au soleil agréable et fraîche sous l'air inverseur installé dans chaque pièce.

La villa présente une architecture inspirée du design scandinave, et cette apparence minimaliste, attrayante mais fonctionnelle se retrouve dans la décoration et l'ameublement de la propriété.



Aire d'atterrissage: 550 m<sup>2</sup>

Zone interne : 132 m<sup>2</sup>

Terrasse: 65 m<sup>2</sup>

Surface habitable totale : 197 m<sup>2</sup>

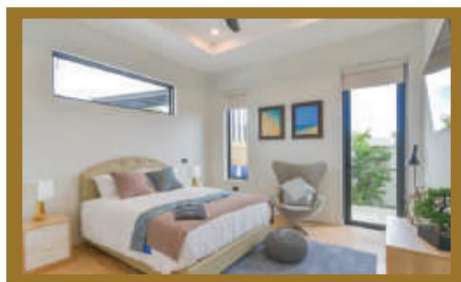


## VILLA PALMIER

3 Chambres | 2 Salles de bains | Piscine 9x4

La Villa Palm offre 263 m<sup>2</sup> habitables comprenant un grand salon ouvert. La terrasse extérieure comprend une piscine d'eau salée géante de 9 x 4 mètres de long. Vous êtes attendu par la terrasse extérieure avec un magnifique espace de détente extérieur et idéale pour recevoir des invités tout en appréciant la vue magnifique sur l'environnement naturel avec une vue panoramique spectaculaire sur les montagnes voisines.

La grande chambre principale bien aménagée est dotée d'une baignoire design sur pied, d'un accès direct au dressing intégré haut de gamme et d'une salle de bains privative avec une douche à effet pluie géante donnant sur la piscine.



Aire d'atterrissage:

570 m<sup>2</sup>

Zone interne :

154 m<sup>2</sup>

Terrasse:

75 m<sup>2</sup>

Surface habitable totale :

229 m<sup>2</sup>

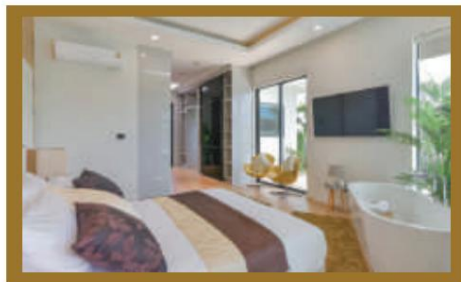


## CHÊNE DE VILLA

3 Chambres | 4 salles de bains | Piscine d'eau salée 10 x 4

la villa moderne la plus grande et la plus luxueuse que nous proposons, avec un généreux 293 m<sup>2</sup> d'espace de vie et trois chambres spacieuses en suite. Salon ouvert avec de hauts plafonds relié à la cuisine et à la salle à manger, divisé uniquement par un demi-mur et des niveaux de sol séparés, donnant à la pièce une superbe apparence.

Toutes les chambres ont un accès direct à la piscine d'eau salée et à la terrasse. De gigantesques fenêtres en verre du sol au plafond confèrent à la pièce une sensation de lumière et d'espace extrêmement distinctive. La conception exceptionnelle de la chambre principale est dotée d'une salle de bains privée connectée et d'un dressing.



Aire d'atterrissage: 570 m<sup>2</sup>

Zone interne : 178 m<sup>2</sup>

Terrasse: 92,5 m<sup>2</sup>

Surface habitable totale : 270,5 m<sup>2</sup>



## Super endroit

Luxury Home est situé à seulement 9 km du centre de Hua Hin, dans une magnifique région montagneuse surélevée avec une rivière naturelle. L'emplacement bénéficie d'une brise rafraîchissante constante, de paysages luxuriants et d'une faune florissante tout en bénéficiant d'infrastructures modernes. Les restaurants les plus proches se trouvent tous à moins de 3 km et la plupart ont une direction et/ou des chefs européens. Pour ceux qui privilégient la forme physique, la région est idéale pour la marche, le vélo et le jogging.

L'emplacement bénéficie de la proximité des meilleurs terrains de golf (Banyan, Black Mountain, Royal Thai Golf Course, etc.), de la rocade de Bangkok (ce qui rend le trajet de Red Mountain à Bangkok bien moins de 2,5 heures) et de tous les services tels que la blanchisserie, les dépanneurs, les salons, les cafés, etc. se trouvent tous à 5 minutes en voiture. Il se trouve également à proximité du parc aquatique Black Mountain.

Luxury Home sera construit avec deux mots en tête : luxe et confort. Avec plus de 7 villas parmi lesquelles choisir, The Bibury Luxury Home offre vraiment toute la tranquillité et la détente que vous recherchez. Plus encore, cela garantit que le paysage à couper le souffle qui entoure les villas de tous côtés ne sera jamais altéré par la « technologie moderne ».

Luxury Home est le type d'endroit vers lequel vous souhaitez vous tourner lorsque vous recherchez une vraie détente, loin de la foule. Entourée de paysages paisibles et dans un endroit où le silence est plus précieux que tout, une villa ici vous offrira la tranquillité d'esprit que vous avez toujours voulu avoir dans la grande ville – mais que vous n'avez jamais pu atteindre.

Néanmoins, tout ce dont vous pourriez avoir besoin sera accessible, de l'excellent parc aquatique de Hua Hin aux merveilleuses plages de la ville. Vous ne pouvez absolument pas vous ennuyer en vivant ici, car Hua Hin peut vous offrir tous les types de divertissements dont vous pourriez avoir envie !





## Respectueux de la nature

Nous voulons passer au vert avec des panneaux solaires

« Renouvelable et respectueux de l'environnement »



Les climatiseurs à onduleur sont plus puissants, offrent de grandes économies et maintiennent mieux la température que les climatiseurs sans onduleur.

Lorsque la climatisation inverseur est allumée, le compresseur fonctionne à grande vitesse afin de refroidir ou chauffer rapidement la pièce. À mesure que la température ambiante s'approche de la température réglée, le compresseur ralentit, maintenant une température constante et économisant de l'énergie. La climatisation à onduleur utilise généralement entre 30 et 50 % d'électricité en moins pour fonctionner.

Les LED (Light Emitting Diodes) sont des ampoules solides extrêmement économes en énergie et peuvent réduire la consommation d'électricité jusqu'à 80 % par rapport aux systèmes d'éclairage conventionnels avec une durée de vie plus longue jusqu'à trois ans ou plus.





## Garanti par de nombreuses récompenses

### Principales caractéristiques du projet

- ✓ Technologie de maison intelligente
- ✓ Permis d'Attribution de Terrain, pleine propriété
- ✓ Approvisionnement public fiable en eau et en électricité
- ✓ Projet 8 M Routes en béton
- ✓ Communauté fermée et sécurisée
- ✓ Produits et marques de finition de luxe
- ✓ Gestionnaire de site multilingue
- ✓ 10 minutes du centre ville
- ✓ Lutte antiparasitaire souterraine
- ✓ INVERTER Climatisation
- ✓ Sanitaires aux normes américaines
- ✓ Système électrique standard européen
- ✓ Cuisine design européenne
- ✓ Jardin paysager et système d'arrosage
- ✓ 10 ans d'histoire de promoteur +180 maisons vendues
- ✓ Développeur primé à plusieurs reprises
- ✓ Salle d'entraînement
- ✓ Parc Tropical Communal Avec Piste De Course
- ✓ Aire de jeux pour enfants
- ✓ Communauté privée et sécurisée
- ✓ Programme de location professionnel disponible
- ✓ Conceptions de villas sur mesure sur plan possibles
- ✓ Paysage De Montagne Dans Un Emplacement Privilégié
- ✓ Portails électriques en acier
- ✓ Conseillers juridiques professionnels et contrats
- ✓ Isolation du toit
- ✓ Navette
- ✓ Système d'alarme et de vidéosurveillance